

MEMORIA ACTIVIDADES 2025



ÍNDICE

- 01** Misión, visión y valores
- 02** Beneficiarios de la fundación
- 03** Programas y Servicios
- 04** Empresas Sociales
- 05** Principales Financiadores y Colaboradores
- 06** Alianzas
- 07** Actos y Reconocimientos
- 08** Una organización diferente

SOMOS...

Desde sus orígenes, la Fundación San Ezequiel Moreno se ha caracterizado por su compromiso social y una vocación de ayuda enfocada en el progreso socio laboral de las personas, especialmente de las más vulnerables. Gracias a un equipo multidisciplinar e intercultural, programa y desarrolla servicios para conectar empresas, instituciones con personas de diferentes culturas que necesitan encontrarse y trabajar juntas

QUEREMOS SER...

Entidad referente global en migración y gestión de la diversidad, creando puentes entre personas y empresas para construir sociedades más inclusivas, justas y prósperas. A través de un modelo innovador y sostenible, aspiramos a liderar la integración socio-laboral de personas migrantes y la gestión intercultural en las organizaciones, demostrando que la diversidad es un motor clave de desarrollo y cohesión social.

QUE HACEMOS...

Somos **expertos en Gestión de la Diversidad**. Extendemos nuestra ayuda no solo a las empresas y entidades contratantes sino también a las personas trabajadoras que recibimos en nuestro país y que comienzan una nueva vida, ellos y sus familias necesitan un plan de ayuda para consolidar con éxito su adaptación.

Somos **expertos en contratación**. Damos respuesta a las necesidades de empresas e instituciones en su **búsqueda de personas nacionales o migrantes, formadas y con talento**, para cubrir puestos de trabajo en nuestro país. Hemos creado una completa **red de colaboradores** que nos permite ser la única Fundación capaz de ofrecer un **Servicio de Movilidad Internacional Integral** (Servicio global de movilidad internacional / contratación en origen).

Para contribuir a nuestra misión contamos con **2 empresas sociales propias**: una de inserción y un centro especial de empleo.

ÁMBITOS DE ACTUACIÓN

- Social
- Gestión de la Diversidad
- Laboral / Contratación (programas mejora empleabilidad, Inserción laboral...)
- Servicio de Movilidad Internacional Integral (extranjería e emprendimiento)
- Formación



Social.



Gestión de la
Diversidad



Laboral /
Contratación



Servicio de Movilidad
Internacional Integral



Formación

NUESTROS VALORES..

COLABORACIÓN | INNOVACIÓN | EXPERTISE |
CONSOLIDADORES | INSPIRADORES | EJEMPLARES

BENEFICIARIOS

Las personas usuarias de la fundación son mayoritariamente desempleadas en situación temporal de vulnerabilidad social.

Muchas de las personas atendidas son extranjeras, provenientes de más de 70 países diferentes.

+ DE 20.000 BENEFICIARIAS

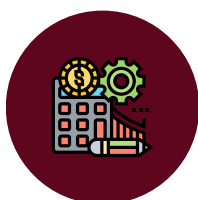
Personas vulnerables



El perfil mayoritario es de *personas en edad laboral, entre 16 y 65 años*. El % de mujeres atendidas es mayor al de los hombres. *70% de las personas beneficiarias durante 2025 han sido mujeres en situación de vulnerabilidad*. Aumenta progresivamente la atención a núcleos familiares completos

**2760
en 2025**

Empresas



Las empresas que acuden a los programas de la fundación buscan un *servicio especializado de selección de profesionales*, requieren de *asesoramiento en materia jurídica laboral o de extranjería* o presentan especial sensibilidad hacia el ejercicio de la *responsabilidad social*, la *internacionalización responsable* o la *gestión de plantillas multiculturales*

**152
en 2025**

Profesionales



La fundación *colabora con diversas entidades locales, sociales y formativas en Aragón, Madrid y La Rioja*, ofreciendo formación y charlas para profesionales en los ámbitos de la inserción sociolaboral y los movimientos migratorios. Estas redes nos ayudan a ampliar, desarrollar y difundir nuestros servicios, a mejorar la atención prestada a los usuarios y a realizar acciones de sensibilización de forma *coordinada*.

**102
en 2025**

PROGRAMAS Y SERVICIOS

Nuestros programas y servicios están organizados por **áreas**, diferenciando las áreas de acción de cada DELEGACIÓN:

Zaragoza, Madrid, Huesca, Teruel y Alfaro

ÁREA SOCIAL



Programas orientados a **facilitar la adaptación al entorno sociolaboral de las personas vulnerables** a través del manejo del entorno, las normas sociales de convivencia, así como el apoyo y acompañamiento social y el alojamiento temporal tutorizado

ÁREA LABORAL



Programas integrales de empleo a **empresas** y **personas desempleadas**, que trabajan **la información, la orientación sociolaboral, la formación transversal y ocupacional, la intermediación laboral y el seguimiento en la inserción** a personas en situación de vulnerabilidad social

ÁREA INTERNACIONAL



La colaboración con países tradicionalmente emisores de personas migrantes hacia España se considera fundamental para desarrollar programas y acciones que permitan **mejorar las condiciones de vida de las comunidades de origen y la participación directa de personas que han realizado proyectos migratorios en España**

ÁREA FORMACIÓN



Acciones formativas adaptadas, de carácter transversal, que refuerzan y complementan las acciones formativas ocupacionales y técnicas, en aspectos relacionados con cultura laboral, habilidades sociales y autoestima, entre otras. Módulos formativos de orientación laboral, medio ambiente e igualdad a entidades formativas homologadas

PROGRAMAS TRANSVERSALES



Agencia de Colocación Autorizada nº02000020

ÁREA SOCIAL



Programa EDIMI - Espacios de Desarrollo Integral para Mujeres Inmigrantes

60 mujeres inmigrantes atendidas en Madrid



Programa UN APOYO EN TU CAMINO - para personas inmigrantes en situación de vulnerabilidad social.

224 personas inmigrantes atendidas en Aragón, Madrid y La Rioja

Programa ENTRE NOSOTRAS- Servicio a la comunidad, para abordar la promoción y cuidado de la salud de las mujeres de diferente origen cultural.

40 mujeres participantes en Zaragoza y Teruel



Programa EN RUTA HACIA LA VIDA ADULTA - para jóvenes inmigrantes en situación de vulnerabilidad social.

15 jóvenes inmigrantes atendidos en Zaragoza y Teruel

Programa de ALOJAMIENTO TEMPORAL TUTORIZADO - Dirigido a personas desempleadas que garantice la continuidad de su itinerario

6 personas beneficiarias en Zaragoza



Programa 17+ para jóvenes migrantes entre 17 y 21 años que se encuentran en protección desde el sistema público de protección a la infancia y adolescencia.

17 personas beneficiarias en Zaragoza y Teruel

AYUDAS AL ALQUIER - gestión de ayudas para el alquiler del Gobierno de Aragón

258 personas atendidas en Aragón



Programa PERSONAS EN ACCION

Proyecto integral que trabaja con personas derivadas de distintos Centros Municipales de Servicios Sociales y su entorno familiar para conocer las competencias personales y sociales de cada beneficiario facilitando la inclusión activa para reducir su vulnerabilidad

Atención integral a 189 personas en 2025



ÁREA SOCIAL



Acciones de FORMACIÓN A FAVOR DE LA INTEGRACIÓN Y MEJORA DE EMPLEABILIDAD DE LAS PERSONAS EN RIESGO DE EXCLUSIÓN, INMIGRANTES Y MINORÍAS ÉTNICAS EN LAS COMARCAS Y AYUNTAMIENTOS

Más de 430 personas formadas en distintas localidades aragonesas



Proyecto HILVANANDO CAMINOS - dirigido a padres y madres en colegios públicos de Zaragoza, acciones formativas para la integración y mejora de la empleabilidad, participación social y comunitaria.

48 personas en colegios de Aragón



Programa APOYANDO CAPACIDADES - nuevo programa de intervención con personas en situación de vulnerabilidad en la Comunidad La Rioja

93 personas atendidas en Alfaro y La Rioja

Programa FSEM MUJER - Formación y servicios para el empoderamiento de la mujer.

86 mujeres en las acciones formativas en 8 localidades aragonesas, facilitando el acceso al empleo a 8 de ellas.



Programa "SAIPI" - SERVICIO DE APOYO A LA INTEGRACIÓN PROACTIVA DE PERSONAS INMIGRANTES.

132 personas en distintas localidades aragonesas



Programa AVAN-TE HACIA LA INCLUSIÓN -para reducir la brecha de la desigualdad en personas pertenecientes a colectivos vulnerables y desfavorecidos residentes en la ciudad de Teruel

20 personas beneficiarias a través de 6 acciones formativas

Programa CONVIVIR - Proyecto de intervención comunitaria

156 personas inmigrantes y profesionales en Madrid y Zaragoza.



ÁREA LABORAL



Programas integrales de empleo [ProIn]- Programas integrales destinado a personas desempleadas que tiene como principal objetivo la inserción laboral de las mismas:

ProIn +52: 80 participantes mayores de 52 años en Aragón

ProIn Sector Hostelería: 49 participantes en Aragón

ProIn Sector Transportes: 40 personas en Aragón



PROGRAMA DE COLABORACIÓN PARA LAS ACTIVIDADES DE PROSPECCIÓN EMPRESARIAL E INTERMEDIACIÓN LABORAL

[ProGo]- Dirigido a personas en búsqueda activa de empleo
30 personas beneficiarias en Aragón

Programa NEO- Acción tutorial para la inserción sociolaboral de jóvenes y parados de larga duración
45 personas beneficiarias en Aragón

Programa #EMPLEA35 - Programa de mejora de la empleabilidad a través de itinerarios formativos y/o de inserción laboral
30 personas atendidas en Aragón

Programa LANNAS - Proyecto de inclusión de mujeres en situación de multivulnerabilidad
40 mujeres en Aragón

Programa Pro-A- Programa de orientación profesional para el empleo y el autoempleo
261 personas beneficiarias en Aragón

Programa “E-Inserción” - Mejora de la empleabilidad de personas en riesgo de exclusión, refuerzo de competencias digitales
33 personas beneficiarias en Aragón



Programa ISPEDIS - Programa de mejora de la empleabilidad para personas con discapacidad
31 personas beneficiarias en Aragón

Programa UTIL- Integración laboral de personas en riesgo o situación de exclusión social mediante itinerarios de inserción
60 personas en Madrid



Programa RISING TALENT- asesoramiento y formación para potenciar el autoempleo.
21 personas emprendedoras beneficiarias



ÁREA INTERNACIONAL



Servicio jurídico en MATERIA DE EXTRANJERÍA PARA EMPRESAS Y PARTICULARES - asesoramiento general de forma directa y gratuita o con presupuestos ajustados para la realización de trámites y acompañamiento.



Servicio CONTRATACION EN ORIGEN - Dirigido a empresas que necesitan contratación de profesionales extranjeros en origen, con perfiles que no cubre con población autóctona.

77 personas y 52 empresas, facturando en gestiones 31 trámites de extranjería

Programa RETORNO VOLUNTARIO ASISTIDO Y REINTEGRACIÓN - orientado a facilitar el proceso de retorno voluntario y la incorporación laboral en sus países de origen de las personas inmigrantes.

110 personas retornadas en Aragón y Madrid



Programa RETORNO VOLUNTARIO PRODUCTIVO - para facilitar a las personas inmigrantes el retorno voluntario alrededor de iniciativas empresariales de autoempleo.

24 personas emprendedoras retornadas en Aragón y en Madrid



Servicio de ASESORÍA Y TRÁMITES EN MATERIA DE RÉGIMEN DEL HOGAR - Consultas y trámites de ámbito laboral en relación con el régimen especial de empleadas de hogar.

4 empleadores de hogar



ÁREA FORMACIÓN



Acciones formativas dirigidas a la cualificación y recualificación de la población activa, vinculadas a cualificaciones profesionales en sectores estratégicos, financiados por el INAEM.

Los cursos realizados fueron:

-Atención al Cliente; Herramientas informáticas para la atención al cliente: 15 alumnos.

-Confección textil a partir de material reciclado: 15 alumnos



Acciones de FORMACIÓN A FAVOR DE LA INTEGRACIÓN Y MEJORA DE EMPLEABILIDAD DE LAS PERSONAS EN RIESGO DE EXCLUSIÓN, INMIGRANTES Y MINORÍAS ÉTNICAS EN LAS COMARCAS Y AYUNTAMIENTOS

Más de 430 personas formadas en distintas localidades aragonesas

CAPACITACIÓN DE ESPAÑOL PARA EXTRANJEROS. Incluido en el Programa Talento 45+ de la Cámara de Comercio, Industria y Servicios de Zaragoza, dirigida a personas desempleadas entre 45 y 60 años de edad

20 alumnos



Programa CONFECIONANDO OPORTUNIDADES - Acciones de inserción sociolaboral para personas con discapacidad a través de mejora de competencias, habilidades personales y sociales y conocimientos sobre el sector textil.

30 personas con discapacidad en Zaragoza, Huesca y Teruel.



PROGRAMAS TRANSVERSALES

AGENCIA DE COLOCACIÓN autorizada nº 020000020 para atención a demandas de empresas y personas en mejora de su empleabilidad

Se realiza intermediación laboral entre personas desempleadas o que buscan mejorar su situación laboral y las empresas del territorio. Acciones de orientación laboral a las personas que buscan activamente un empleo.

Acciones de prospección laboral y de asesoramiento a las empresas para la definición de perfiles adecuados.

Se han atendido en 2025 a 1.988 personas y 122 empresas



FUNDACIÓN SAN EZEQUIEL MORENO

AGENCIA DE COLOCACIÓN

nº 020000020

agencia@fundacionsanezequiel.org
www.fundacionsanezequiel.org

SERVICIO GRATUITO

Formación ocupacional

- Operario textil y costura
- Logística y almacén
- Limpieza
- Socio sanitaria
- Manipulador de alimentos
- Atención al cliente

Ofertas de trabajo

- Ámbito textil
- Almacén
- Servicio doméstico
- Limpieza
- Otros sectores

Formación

- Clases de español
- Competencias digitales
- Taller de entrevista laboral
- Búsqueda de empleo a través del tfo móvil
- Taller de Emprendimiento
- Información jurídico laboral de extranjería

Zaragoza
976 158 219

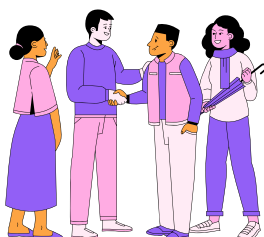
Huesca
974 225 740

Teruel
978 619 422

Madrid
917 241 593

Alfaro
699 939 143





EMPRESAS SOCIALES

Responden a los **objetivos fundacionales de la entidad para generar empresas sostenibles** que concilien el desarrollo económico, social y ambiental en una economía productiva y competitiva, **favoreciendo el empleo de calidad, la igualdad de oportunidades y la cohesión social**



Empresa de inserción, “EZEQUIEL MORENO INSERCIÓN”

Su objeto social es la **integración social y laboral de personas en situación de riesgo de exclusión** que presenten dificultades de integración personal, social y laboral, mediante la realización de trabajos acordes con sus facultades en actividades que se rigen por los principios de economía circular y del fomento del consumo responsable

Las principales actividades llevadas a cabo en 2025:

- manipulados de textil,
- servicios de administración,
- mediación cultural y conserjería
- limpieza

Personas empleadas en riesgo de exclusión en 2025: 28



Centro Especial de Empleo, “EMPLAZADOS SOCIAL”

Su objeto social es **proporcionar trabajo a personas con discapacidad** acompañándolas para superar aquellas barreras o dificultades que tengan en el proceso de incorporación al mercado laboral.

Las principales actividades llevadas a cabo en 2025:

- actividad de manipulación industrial
- servicios auxiliares de textil
- servicios de limpieza
- servicio de lavandería.

Personas empleadas con discapacidad en 2025: 17



PRINCIPALES FINANCIADORES Y COLABORADORES

Financiadores a nivel europeo estatal, autonómico, comarcal y local



Financiadores organismos públicos y privados



RED DE ALIANZAS

Redes de trabajo y representación



Coordinadora Aragonesa de Voluntariado



ENTIDADES LOCALES COLABORADORAS



ACTOS Y RECONOCIMIENTOS



Premio Talento y Mérito otorgado por DIRECTIVAS DE ARAGÓN

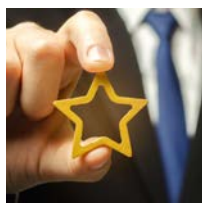
23 de octubre de 2025

<https://fundacionsanezequiel.org/premios-talento-y-merito/>



Jornada CONVIVIR - Construyendo Espacios Comunes

17 noviembre 2025



Incorporación a la Alianza +STEAM, impulsada por el Gobierno de Aragón, CEOE y Directivas de Aragón, que cuenta con la participación de empresas, entidades, instituciones, colegios profesionales, clusters, para alcanzar un objetivo común.

9 diciembre 2025



Lanzamiento Campaña BeneficiaDos, para la Contratación en origen de personas trabajadoras en España

28 marzo 2025

<https://fundacionsanezequiel.org/category/beneficiados/>

UNA ORGANIZACION DIFERENTE

La fundación fundamenta su actividad en el **respeto al individuo, el diálogo y la interculturalidad, defendiendo la necesidad de una adaptación mutua empresa-trabajador** y ofreciendo los servicios, las herramientas y los métodos necesarios para llevarla a cabo.

- Equipo **multidisciplinar** y **diverso** compuesto por **48 profesionales** especializados en derecho, trabajo social, sociología, psicología, comunicación, contabilidad, informática, y con formación y experiencia específicas en inmigración y gestión de la diversidad.
- **8 nacionalidades diferentes**, diversas culturas y género, edades, credos políticos y religiosos.



Los **principios** generales que rigen las actuaciones de la fundación:

- **Colaboración** y **coordinación** con otras entidades públicas y privadas.
- **Carácter mediador** entre todos los agentes implicados en el entorno laboral.
- **Iniciativa** y **creatividad** a la hora de dar respuesta a necesidades detectadas en nuestro entorno social, laboral y empresarial.
- **Adaptación** y **flexibilidad** a las situaciones que se presentan desde las empresas y el mercado laboral.
- **Especialización** y **calidad** en los servicios ofertados.

PATRONATO FSEM

Presidente **Ángel Adiego Gracia**

Vicepresidente **Jesús Morte Bonafonte**

Tesorero **Eduardo Martín Bandrés Moliné**

Secretario **Maria Esperanza García Uceda**

Vocal **Alfonso Vicente Barra**

Vocal **Laura Artal Belenguer**

Vocal **Jose Antonio Ros Baquero**

