

SI QUIERES PARTICIPAR, TE ATENDEMOS EN LOS SIGUIENTES TERRITORIOS:

○ **ZARAGOZA**

C/Alejandro Bell, 7-9.
fbatlle@fundacionsanezequi.org Tfno.Contacto: 976158219 // 633808750

○ **COMARCA SOMONTANO DE BARBASTRO**

C/ Saint Gaudens, 1
ddelgado@fundacionsanezequi.org Tfno. Contacto: 633234873

mjavazquez@fundacionsanezequi.org Tfno. Contacto: 628712846

eezquerria@fundacionsanezequi.org Tfno. Contacto: 974225740

○ **TERUEL/COMARCA DE BAJO ARAGÓN/COMARCA ANDORRA-SIERRA DE ARCOS**

TERUEL

C/ Yagüe de Salas, 16, planta 3ª
teruel@fundacionsanezequi.org Tfno. Contacto: 978619422

mfrias@fundacionsanezequi.org Tfno. Contacto: 622136365

ALCAÑIZ

C/ Mayor, 22
jlozano@fundacionsanezequi.org Tfno. Contacto: 633125248

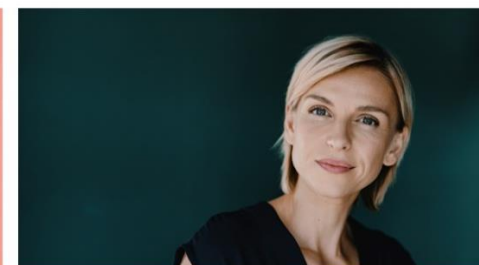
ANDORRA

C/ Estación del Norte, 6 (Asociación Empresarial de Andorra)
jlozano@fundacionsanezequi.org Tfno. Contacto: 633125248



PROGRAMA INTEGRAL PARA LA MEJORA DE LA EMPLEABILIDAD Y LA INSERCIÓN

PIMEI 2021



PROGRAMA INTEGRAL PARA LA MEJORA DE LA EMPLEABILIDAD Y LA INSERCIÓN PIMEI 2021

Fundación San Ezequiel Moreno pone en marcha el **Programa Integral para la Mejora de la Empleabilidad y la Inserción** destinado a personas desempleadas **de 45 años o más, y a personas paradas de larga duración**, inscritas como demandantes en las oficinas de empleo del INAEM.

El Programa está financiado por el Instituto Aragonés de Empleo en el marco del Programa Operativo del Fondo Social Europeo, a través de la asignación adicional de fondos REACT-UE.

A lo largo de estos años, la media de inserción lograda por nuestra entidad en los programas de mejora de la empleabilidad financiados por el INAEM ha sido del 51%.

¿ESTÁS BUSCANDO EMPLEO?

PIMEI 2021 te puede ayudar a mejorar la empleabilidad y/o cualificación profesional a través de diversas acciones, contando con un/a orientador/a laboral que realiza el asesoramiento adecuado a las necesidades detectadas y a tus expectativas laborales. Nos encontramos en las tres provincias aragonesas, y el número de personas a atender es de 80 en total. Llámanos o envía un correo a los contactos que hemos descrito **y te informamos**.

¿QUÉ TE OFRECEMOS?

Para lograr los objetivos, desarrollamos acciones de orientación laboral, presenciales y telemáticas, tanto de manera individual como grupal, formación ocupacional, sesiones de coaching, formación en competencias digitales y de trámites online e intermediación con empresas, con el propósito de que puedas mejorar tu posicionamiento en el mercado de trabajo.

¿Y QUÉ MÁS?



**Itinerario Personalizado
en la Búsqueda de Empleo**



**Entrenamiento en Habilidades
Personales y Competencias Digitales**



Cursos y Talleres para el Empleo



**Acompañamiento en los contactos
con empresas que te interesen**



**Asesoramiento y Formación
en Emprendimiento**